

O NOSSO

FESTIVAL

EM CONCERTO



O Festival RTP da Canção mora no nosso imaginário. Apela-nos à memória sempre que ouvimos uma melodia dos temas que por lá passaram. A melhor forma de relembrar muitas dessas canções, é através da interpretação de três participantes do próprio Festival, entre eles, um vencedor de uma das edições. Os temas ganham agora novos arranjos, interpretados por um conjunto de músicos que inclui também um quarteto de cordas. Força maestro!



Maestro: Alexandre Ponte
Direcção Geral: Ricardo Sousa
Interpretes: Ricardo Sousa, Tatiana Pinto, Filipa Sousa
Orquestração: Alexandre Ponte
Guitarras: Carlos Martins
Piano/Sintetizadores: Tiago Sequeira
Contrabaixo Eléctrico: Jean Christian
Bateria: Gabriel Ildfonso
1º Violino: João Cunha
2º Violino: Romeu Madeira
Viola: Pedro Sá
Violoncelo: Gabriela Magalhães
Técnico de Luz: João Infante
Técnico de Som: Simão Assunção

O Nosso Festival Em Concerto,

Um projeto musical que celebra as canções mais marcantes e singulares do Festival RTP da Canção. Este espetáculo reúne uma seleção de temas que marcam a nossa história da música portuguesa. Sob a orquestração do maestro e diretor musical Alexandre Ponte, estas canções ganham uma nova vida e novas texturas. O espetáculo conta com a participação de cantores consagrados que já deixaram sua marca no panorama da música portuguesa, proporcionando ao público uma experiência única e emocionante. "O Nosso Festival em Concerto" é uma homenagem vibrante à tradição musical portuguesa e ao legado do Festival da Canção.

Em palco, uma talentosa banda junta-se a um quarteto de cordas, criando uma sonoridade rica, elegante e envolvente. Esta combinação de talento e diversidade instrumental eleva a dimensão artística do espetáculo, oferecendo assim ao público uma experiência auditiva única e inesquecível.

Todos os cantores já passaram pelo Festival RTP da Canção, Ricardo Sousa (O Mar O Vento E As Estrelas - 4º lugar 2011), Tatiana Pinto (O Teu Tempo - 2º lugar 2000) e Filipa Sousa (Vida Minha - Vencedora 2012).



Rider Técnico

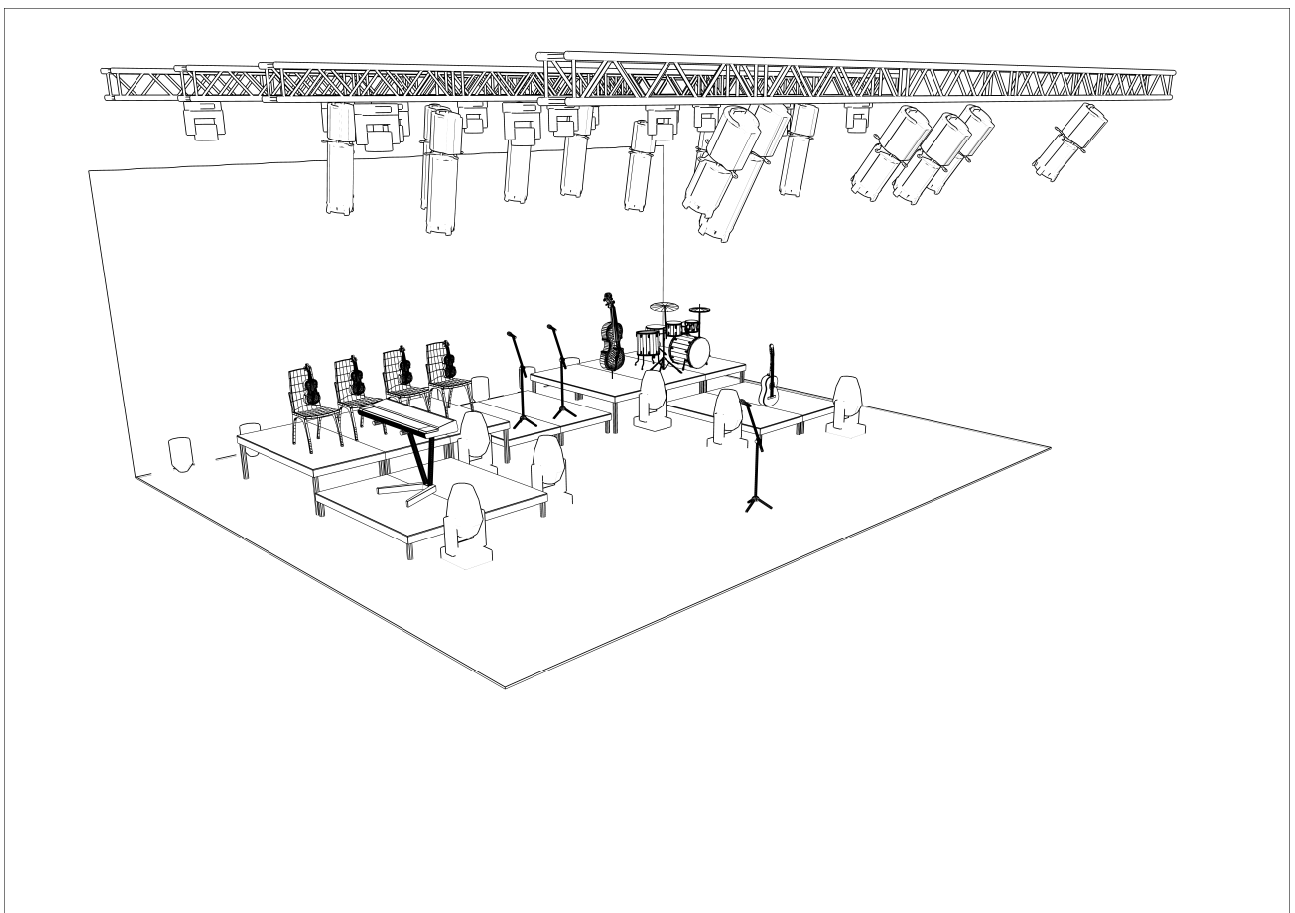
O rider apresentado é parte integrante do acordo e imprescindível para a realização do espetáculo. Todos os equipamentos listados são da responsabilidade da entidade de acolhimento, que deverá assegurar o seu fornecimento. Qualquer alteração ao rider deverá ser apresentada em contra rider aprovado pelo responsável técnico da produção.

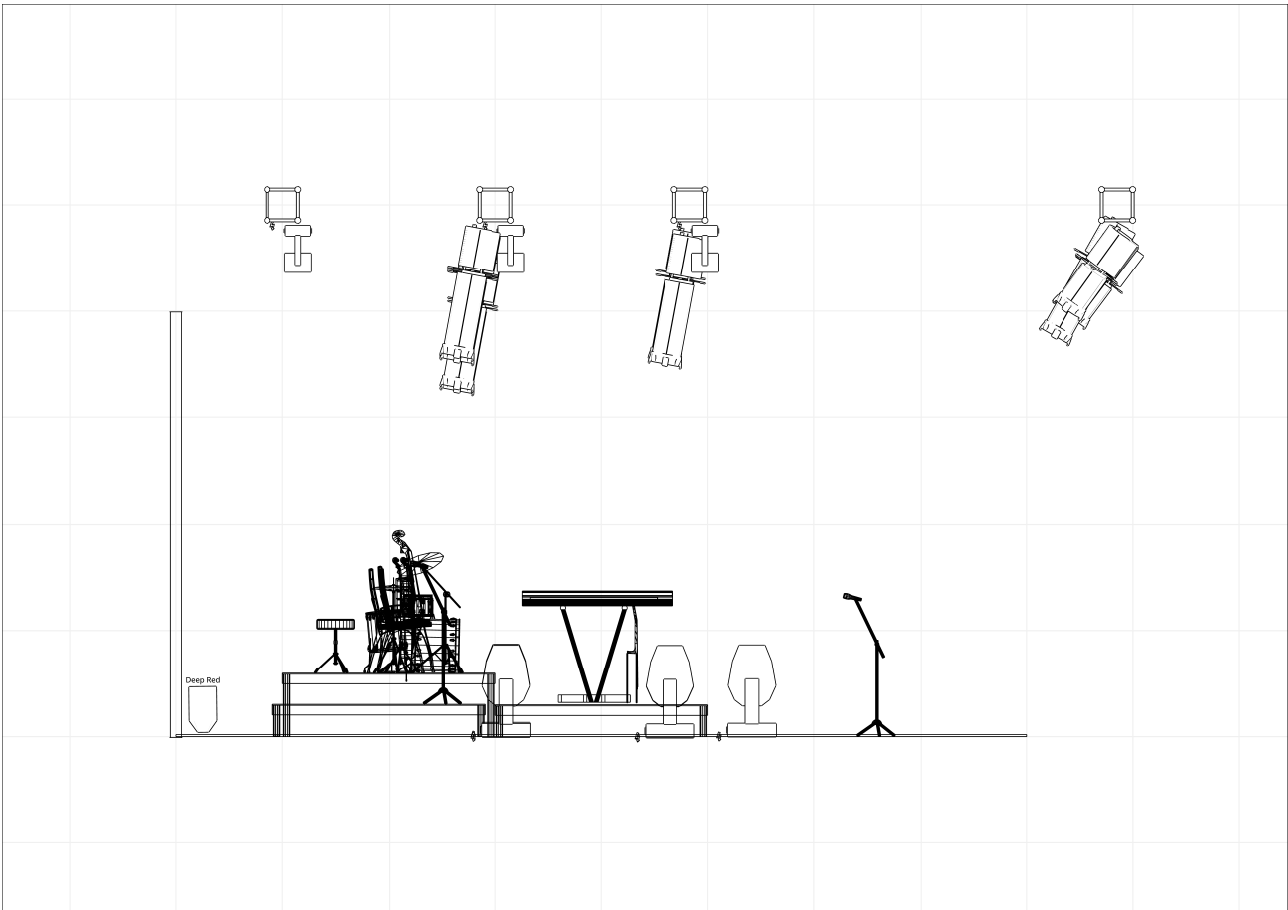
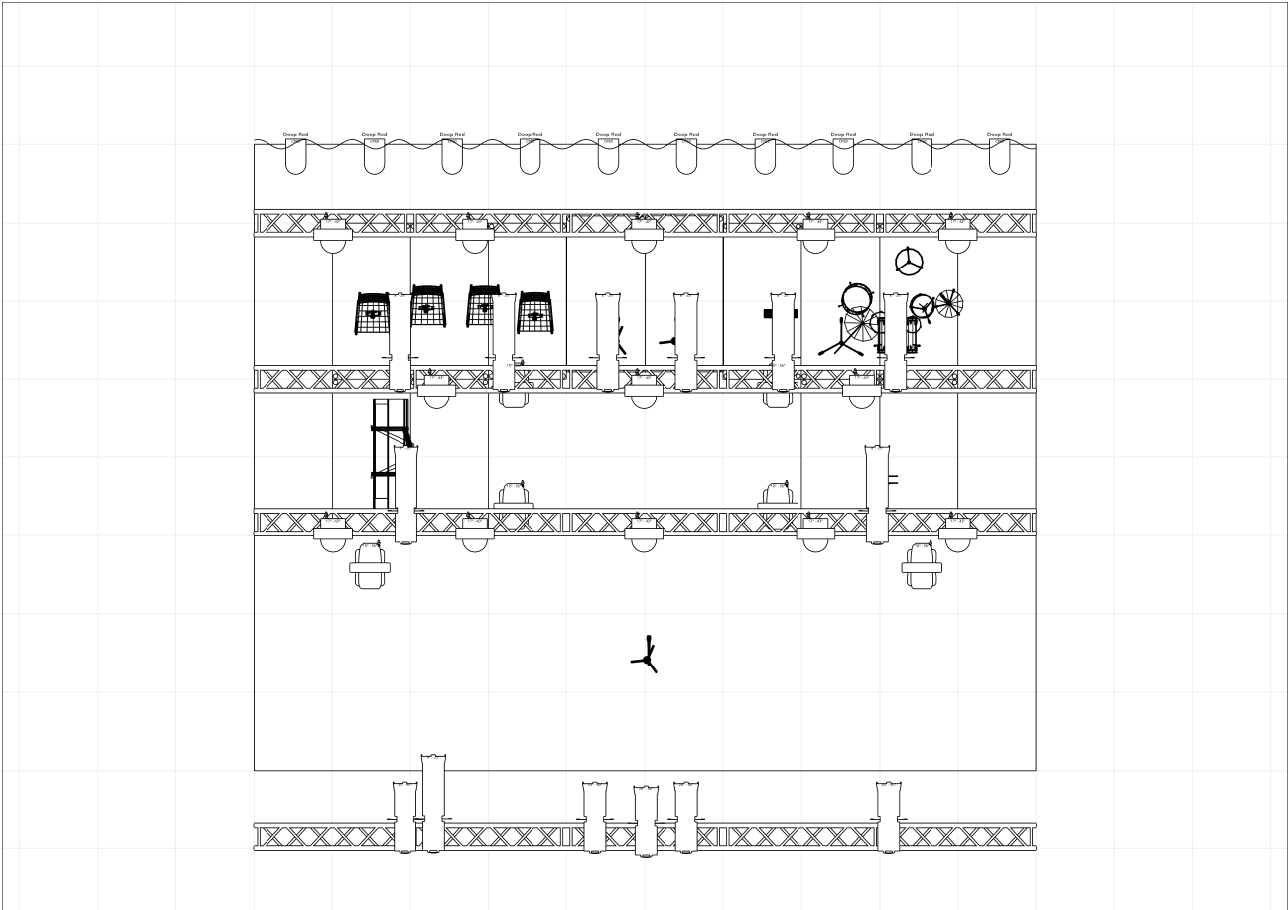


Palco:

Deverá ter cerca de 10x8 metros e ter uma 3 zonas de estrados 2x1 conforme a figura a apresentada.

Os 4 estrados da frente deverão estar a uma altura de 30cm e os 6 de traz a 60cm de altura, de forma a distribuir os músicos como mostra a seguinte figura, e ao centro dois estrados também a 30cm de altura.





Som e FOH:

O sistema de som deverá ser voado, do tipo Line Array, dimensionado de acordo com o espaço a sonorizar e debitar 115dB(A) na régie sem compressão, limitação ou distorção, deverá estar calibrado e isento de quaisquer ruídos.

Matrizes LR, Sub e frontfield separadas.

Mesa de mistura preferencial, Midas M32, Behringer Wing.

Lista de Vias de input:

Mix Input				
canais	descrição	suporte	micros	
1	Voz Ricardo Sousa	Micro mão	Shure GLXD / Beta 58	
2	Voz Tatiana Pinto	Micro mão	Shure GLXD / Beta 58	
3	Voz Filipa Sousa	Micro mão	Shure GLXD / Beta 58	
4	Talk interno maestro	Micro lapela	Shure	fora do FOH
5/6	Teclas		DI	
7	Cordas	Clamp	Audio Technica AT Pro 35	
8	Cordas	Clamp	Audio Technica AT Pro 35	
9	Cordas	Clamp	Audio Technica AT Pro 35	
10	Cordas	Clamp	Audio Technica AT Pro 35	
11/12	Gel		DI	
13	Acustica		DI	
14	Baixo		DI	
15	Kick	Tripé Pequeno	Shure Bbeta 52 ou Sennheiser E 602	
16	Snare top	Tripé Pequeno	Shure Sm 57 ou Sennheiser E 604	
17	Snare Bottom	Tripé Pequeno		
18	tom 1	Clamp	Shure Beta 98 ou Sennheiser E 604	
19	tom 2	Clamp	Shure Beta 98 ou Sennheiser E 604	
20	tom 3			
21	OH left	Tripé	Shure Sm 81 ou Sennheiser E 614	
22	OH right	Tripé	Shure Sm 81 ou Sennheiser E 614	
23	HH	Tripé Pequeno	Shure Sm 81 ou Sennheiser E 614	
24	click		DI	fora do FOH
25	voz aux		DI	fora do FOH

Lista de misturas Output:

Mix Output			
Mix	Descrição	Sistema	Modelo
Left			
Right			
Sub			
FrontF			
1/2	Ricardo Sousa	wireless	Shure PSM 900 Ou Sennheiser Ew IEM G4
3/4	Tatiana Pinto	wireless	Shure PSM 900 Ou Sennheiser Ew IEM G4
5/6	Filipa Sousa	wireless	Shure PSM 900 Ou Sennheiser Ew IEM G4
7/8	Maestro Alexandre	wireless	Shure PSM 900 Ou Sennheiser Ew IEM G4
9	Cordas 1	Pocket	Fischer Amps Monitor Bp Ou Rolls Pm 50Se
10	Cordas 2	Pocket	Fischer Amps Monitor Bp Ou Rolls Pm 50Se
11	Cordas 3	Pocket	Fischer Amps Monitor Bp Ou Rolls Pm 50Se
12	Cordas 4	Pocket	Fischer Amps Monitor Bp Ou Rolls Pm 50Se
13	Guitarra	Pocket	Fischer Amps Monitor Bp Ou Rolls Pm 50Se
14	Teclas	Pocket	Fischer Amps Monitor Bp Ou Rolls Pm 50Se
15	Baixo	Pocket	Fischer Amps Monitor Bp Ou Rolls Pm 50Se
16	Bateria	Pocket	Fischer Amps Monitor Bp Ou Rolls Pm 50Se

Iluminação:

8 citicolors (fundo de palco)

14 spots de recorte

6 MH spot

13 MH Wash

Mesa Avolites

1 Maquina de Haze

Equipe:

A nossa equipe é constituída por:

1 Maestro

8 Músicos

3 Cantores

3 Técnicos

Alojamento:

Para atuações fora do Algarve, são da responsabilidade da entidade de acolhimento as dormidas para músicos e equipe técnica na noite do evento em hotel nunca inferior a 3 estrelas. 4 quartos singles e 4 quartos duplos e 1 triplo. Distâncias a cima de Lisboa poderão ser necessárias dormidas na noite anterior

Refeições:

É da responsabilidade da entidade de acolhimento as refeições para todos os membros da equipe. Almoço para 4 pessoas (equipe técnica e coordenador), jantar para 15 pessoas, em restaurante *à la carte*, preferencialmente depois do evento.

Deslocação:

Para apresentações na zona do Algarve, as deslocações estão incluídas no orçamento, distâncias superiores tem um acréscimo no valor final, a orçamentar.

Contactos

Ricardo Sousa – +351 969091864
geral@recreative.pt
www.rscreative.pt

Orçamento:

Valor sob consulta

O valor com tudo incluído, raider técnico, refeições e alojamento deverá ser solicitado, de forma a ser calculado com base na localização do evento.

